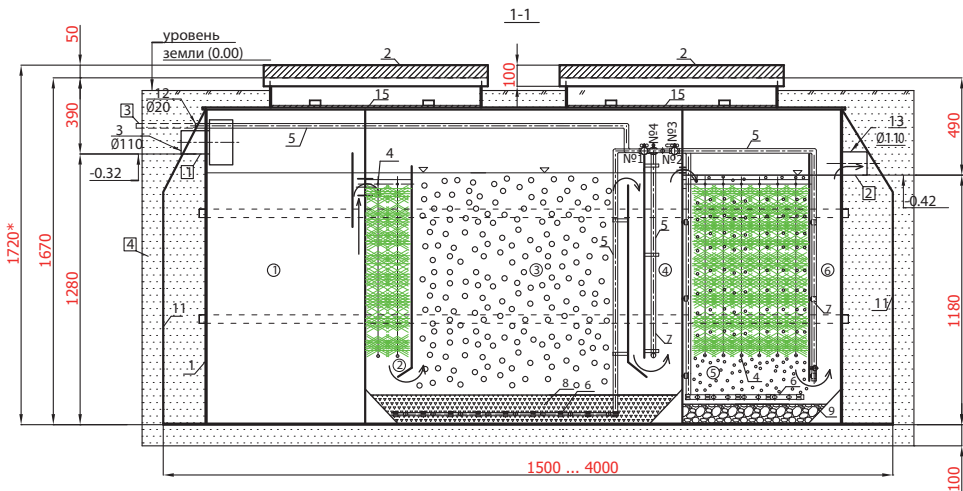


Рис. 1

## СХЕМА СИСТЕМЫ ОЧИСТКИ БЫТОВЫХ СТОЧНЫХ ВОД «ТВЕРЬ КЛАССИК П» ПРОИЗВОДИТЕЛЬНОСТЬЮ 0,35-6,0 м<sup>3</sup>/сут.\*



\*При необходимости высота установки может быть увеличена

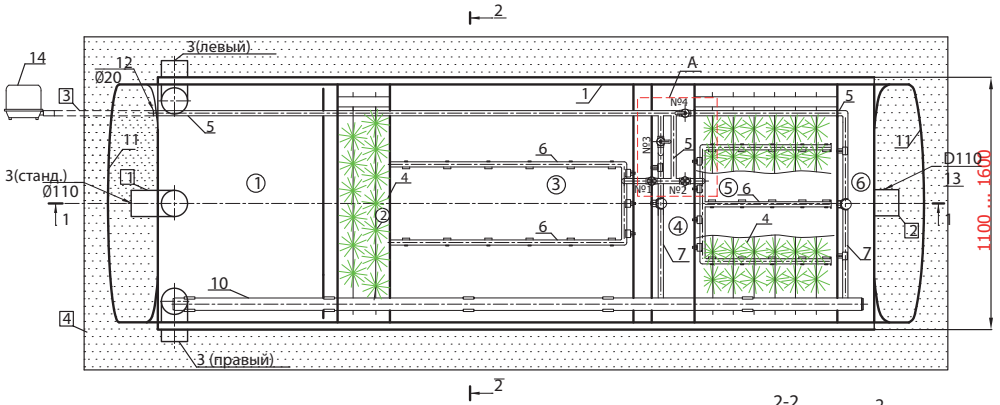
○ ОБОЗНАЧЕНИЯ ЗОНЫ ОЧИСТКИ СТОЧНЫХ ВОД

□ ЭЛЕМЕНТЫ ОБУСТРОЙСТВА И ПОДСОЕДИНЕНИЯ

- ① Септическая камера
- ② Анаэробный биореактор
- ③ Аэротенк
- ④ Вторичный отстойник
- ⑤ Аэробный биореактор
- ⑥ Третичный отстойник

- 1 трубопровод подвода сточных вод
- 2 трубопровод отведения сточных вод
- 3 трубопровод подвода воздуха
- 4 уплотненный песок

\* Производитель оставляет за собой право вносить технические изменения в конструкцию станции



Обозначения элементов установки

- |                           |                                      |
|---------------------------|--------------------------------------|
| 1 - корпус                | 10 - осадкопровод                    |
| 2 - крышка утеплённая     | 11 - пригрузочные крылья             |
| 3 - вводный патрубок      | 12 - муфта резьбовая подвода воздуха |
| 4 - ершовая насадка       | 13 - отводящий патрубок              |
| 5 - воздухопроводы        | 14 - компрессор                      |
| 6 - аэраторы              | 15 - крышка промежуточная            |
| 7 - эрлифты               |                                      |
| 8 - керамзитовая загрузка | № 3,4 - краны запорные               |
| 9 - известковый щебень    | № 1,2 - краны регулировочные         |

